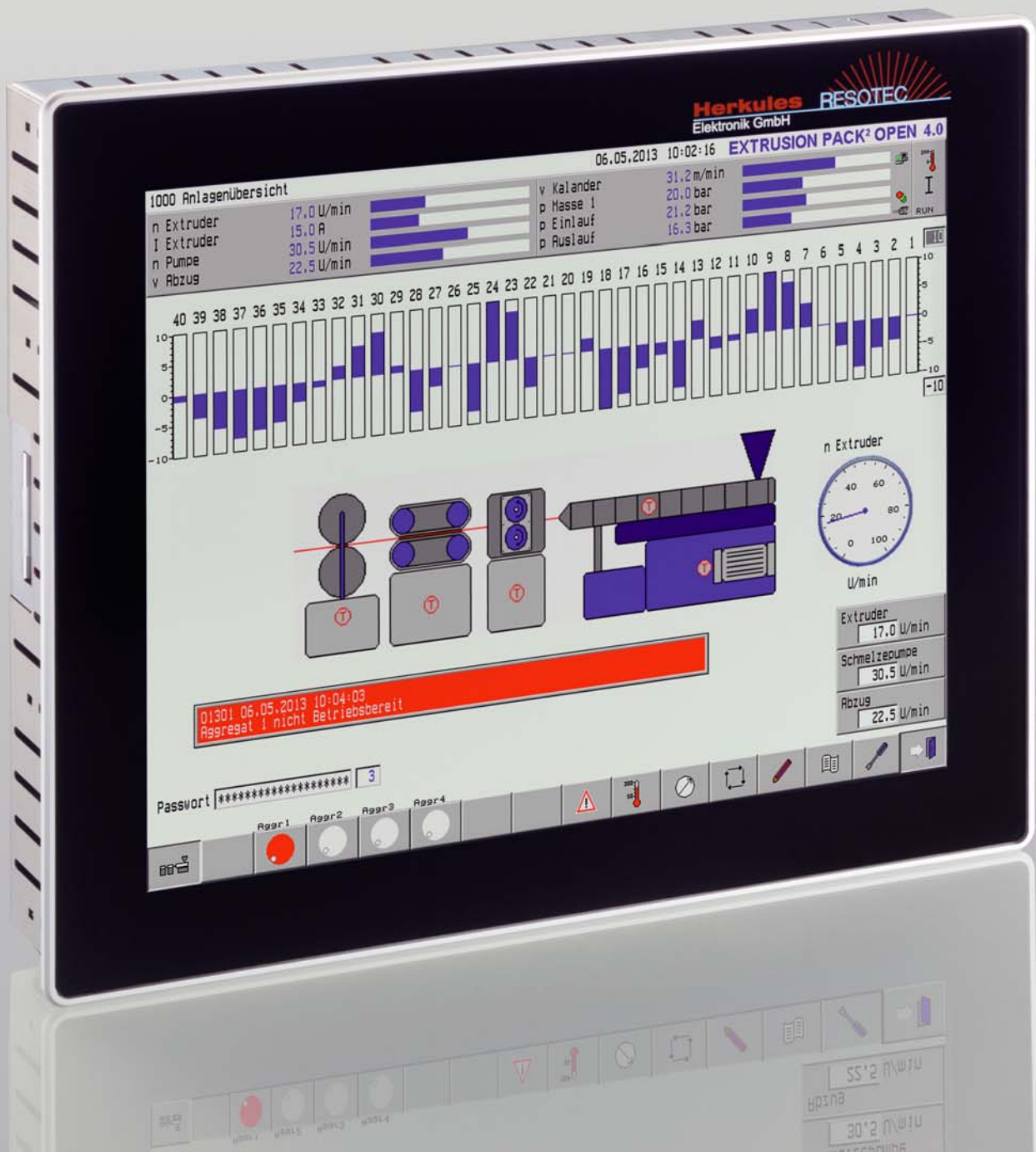


REDIS 2019 Extension Display



Beschreibung des Gerätes

Das Extension Display zeigt den gleichen Bildschirminhalt wie das angeschlossene Hauptgerät REDIS 2019. Der Anschluss wird über ein Patch-Kabel mit RJ45-Stecker, maximale Kabellänge 50 m, vorgenommen.

Technische Daten

Display

Typ	TFT
Farben	65535
Diagonale (Zoll)	19
Format	5:4
Auflösung	1280 x 1024 Pixel
Hintergrundbeleuchtung	LED
Lebensdauer bei 25°C	ca. 50.000 h
Helligkeit	350 Cd/m ² (Center, Typ)
Kontrast	1000 : 1 (Typ)

Front

Oberfläche	Sicherheitsglas 3mm, chemisch entspiegelt, UV beständig
Transparenz	Lichttransmission 95 %

Schnittstelle

REDIS 2019	1 x RJ45
------------	----------

Prozessor

CPU	AMD G-T40R 1 GHz singlecore
-----	-----------------------------

Speicher

RAM	1 GB
-----	------

Elektrischer Anschluss

Spannungsversorgung	24 V DC, -15% bis +20% nach IEC 1131-2
Stromaufnahme	ca. 2 A
Leistungsaufnahme	ca. 30 W

Schutzart

Frontseite	IP 65 nach EN 60529
Rückseite	IP 20 nach EN 60529

Umgebungsbedingungen

Betriebstemperatur	0 bis 50°C
Lagertemperatur	-20 bis 60°C
Relative Luftfeuchte	<80%

Gehäuse

Außenmaße	468 x 392 (B x H) in mm
Ausbruchmaße	450 ⁺¹ x 374 ⁺¹ (B x H) in mm
Einbautiefe	ca. 80 mm ohne Stecker
Frontplatte	Sicherheitsglasscheibe eingefasst in Aluminiumrahmen, Silber eloxiert
Gehäuseabdeckung	Edelstahl
Gewicht	ca. 8 kg

Zertifikate und Zulassungen

CE Konformität	EN 61000-6-4 Störausstrahlung EN 61000-6-2 Störfestigkeit
----------------	--

Betriebssystem

RT Target™	Version 15.20
------------	---------------

